

Forma de utilização *Mixing instructions*

COLORS/ COLORAÇÃO

COLORS/ Hair Coloring



60g +



volumagem conforme necessidade
% of peroxide as needed

COLORAÇÃO
COLORS
Hair Coloring

CREME OXIDANTE
Cream Developer

COLORS/ SUPER CLAREADORAS

COLORS/ Special Cool Intense



60g +



COLORAÇÃO
COLORS
Hair Coloring

CREME OXIDANTE
40 VOLUMES
Cream Developer

NO SISTEMA MULTI COLORS FUSION

Multi colors Fusion System



30g + 30g
(60g)



+60ml



de 35 a 45 min
from 35 to 45 min



volumagem conforme necessidade
% of peroxide as needed

COLORAÇÃO
COLORS
Hair Coloring

NUANCE DO TONALIZANTE
sem amônia
Ammonia free hair toner

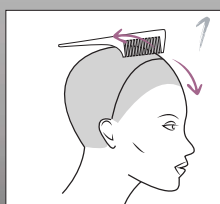
CREME OXIDANTE
Cream Developer

| OBJETIVO | % DILUIÇÃO DE OX | TEMPO DE PAUSA |
|--|------------------|----------------|
| CLAREAR 1/2 TOM | 3% (10 VOL) | 35 a 45 MIN |
| CLAREAR 1 TOM | 6% (20 VOL) | 35 a 45 MIN |
| CLAREAR 2 TONS | 9% (30 VOL) | 35 a 45 MIN |
| CLAREAR 3 TONS | 12% (40 VOL) | 35 a 45 MIN |
| COLORS COLORAÇÃO CLAREADORA | | |
| CLAREAR DE 3 a 4 TONS | | 50 a 60 MIN |
| CLAREAR DE 4 a 5 TONS CLAREADORA + 0.00 | | 50 a 60 MIN |

| GOAL | % CREAM DEVELOPER | BREAK TIME |
|--|-------------------|--------------|
| LIGHTEN 1/2 LEVEL | 3% (10 VOL) | 35 to 45 MIN |
| LIGHTEN 1 LEVEL | 6% (20 VOL) | 35 to 45 MIN |
| LIGHTEN 2 LEVELS | 9% (30 VOL) | 35 to 45 MIN |
| LIGHTEN 3 LEVELS | 12% (40 VOL) | 35 to 45 MIN |
| HAIR COLORING COLORS | | |
| LIGHTEN FROM 3 TO 4 LEVELS | | 50 to 60 MIN |
| LIGHTEN FROM 4 TO 5 LEVELS SPECIAL COOL INTENSE | | 50 to 60 MIN |

APLICAÇÃO DE COLORAÇÃO 60g

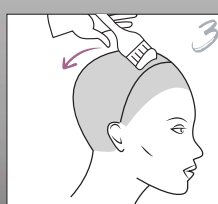
Hair coloring (60g) application



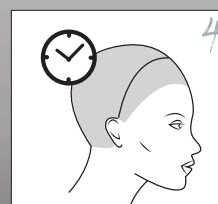
1
Dividir o cabelo de orelha a orelha.
Split hair from ear to ear.



2
Aplicar a coloração Colors na direção do topo para a frente.
Apply the color from top to forehead.



3
Após, aplicar a coloração Colors na direção do topo para a nuca.
After that, apply the color from top to neck.



4
Lembrar de respeitar o tempo de pausa. Após, enxaguar.
Remember to respect processing time, then rinse with water.

NATURAIS / NATURALS

1.0



BLACK
PRETO

3.0



DARK BROWN
CASTANHO ESCURO

4.0



MEDIUM BROWN
CASTANHO MÉDIO

5.0



LIGHT BROWN
CASTANHO CLARO

6.0



DARK BLONDE
LOURO ESCURO

7.0



MEDIUM BLONDE
LOURO MÉDIO

8.0



LIGHT BLONDE
LOURO CLARO

9.0



VERY LIGHT BLONDE
LOURO MUITO CLARO

10.0



ULTRA LIGHT BLONDE
LOURO CLARÍSSIMO

PÉROLAS / PEARLS

7.21



MEDIUM PEARL BLONDE
LOURO MÉDIO PÉROLA

8.21



LIGHT PEARL BLONDE
LOURO CLARO PÉROLA

9.21



VERY PEARL LIGHT BLONDE
LOURO MUITO CLARO PÉROLA

CINZAS/ ASH

5.1



LIGHT ASH BROWN
CASTANHO CLARO ACINZENTADO

6.1



DARK ASH BLONDE
LOURO ESCURO ACINZENTADO

7.1



MEDIUM ASH BLONDE
LOURO MÉDIO ACINZENTADO

8.1



LIGHT ASH BLONDE
LOURO CLARO ACINZENTADO

9.1



VERY LIGHT ASH BLONDE
LOURO MUITO CLARO ACINZENTADO

10.1



ULTRA LIGHT ASH BLONDE
LOURO CLARÍSSIMO ACINZENTADO

DOURADOS / GOLDEN

5.3



LIGHT GOLDEN BROWN
CASTANHO CLARO DOURADO

6.3



DARK GOLDEN BLONDE
LOURO ESCURO DOURADO

7.3



MEDIUM GOLDEN BLONDE
LOURO MÉDIO DOURADO

8.3



LIGHT GOLDEN BLONDE
LOURO CLARO DOURADO

9.3



VERY LIGHT GOLDEN BLONDE
LOURO MUITO CLARO DOURADO

BEGES / BEIGES

7.31



GOLDEN-ASH BLONDE
LOURO BEGE

9.31



VERY LIGHT GOLDEN-ASH BLONDE
LOURO MUITO CLARO BEGE

VERMELHOS / REDS

4.66



MEDIUM INTENSE
RED BROWN
CASTANHO MÉDIO
VERMELHO INTENSO

6.66



DARK INTENSE
RED BLONDE
LOURO ESCURO
VERMELHO INTENSO

7.66



MEDIUM INTENSE
RED BLONDE
LOURO MÉDIO
VERMELHO INTENSO

5.64



LIGHT RED
COPPER BROWN
CASTANHO CLARO
VERMELHO ACOBREADO

7.64



MEDIUM RED
COPPER BLONDE
LOURO MÉDIO
VERMELHO ACOBREADO

VERMELHOS ESPECIAIS/ SPECIAL REDS

66.46



SPECIAL DARK
COPPER RED BLONDE
LOURO ESCURO COBRE
VERMELHO ESPECIAL

VIOLETAS ESPECIAIS / SPECIAL VIOLETS

55.62



SPECIAL LIGHT RED VIOLET BROWN
CASTANHO CLARO
VERMELHO VIOLETA ESPECIAL

5.20



LIGHT BROWN VIOLET
CASTANHO
CLARO VIOLETA

8.26



DARK VIOLET WINE
MARSALA

MARRONS / BROWNS

4.7



MEDIUM CHOCOLATE BROWN
CASTANHO MÉDIO MARROM

5.7



LIGHT CHOCOLATE BROWN
CASTANHO CLARO MARROM

6.7



DARK CHOCOLATE BLONDE
LOURO ESCURO MARROM

7.7



MEDIUM CHOCOLATE BLONDE
LOURO MÉDIO MARROM

MARRONS FRIOS ESPECIAIS / SPECIAL COOL BROWNS

55.71



SPECIAL LIGHT CHOCOLATE
ASH BROWN
CASTANHO CLARO
MARROM ACINZENTADO

66.71



SPECIAL DARK CHOCOLATE
ASH BLONDE
LOURO ESCURO MARROM
ACINZENTADO

77.71



SPECIAL MEDIUM CHOCOLATE
ASH BLONDE
LOURO MÉDIO MARROM
ACINZENTADO

ACOBREADOS / COPPER

6.4



DARK COPPER BLONDE
LOURO ESCURO ACOBREADO

7.4



MEDIUM COPPER BLONDE
LOURO MÉDIO ACOBREADO

5.34



LIGHT GOLDEN
COPPER BROWN
CASTANHO CLARO
DOURADO ACOBREADO

6.34



DARK GOLDEN
COPPER BLONDE
LOURO ESCURO
DOURADO ACOBREADO

6.41



DARK COPPER
ASH BLONDE
LOURO ESCURO COBRE
ACINZENTADO

6.43



DARK COPPER
GOLDEN BLONDE
LOURO ESCURO COBRE
DOURADO

SUPER CLAREADORES / SPECIAL COOL INTENSE

12.11



SPECIAL ASH INTENSE
SUPER CLAREADOR CINZA

12.21

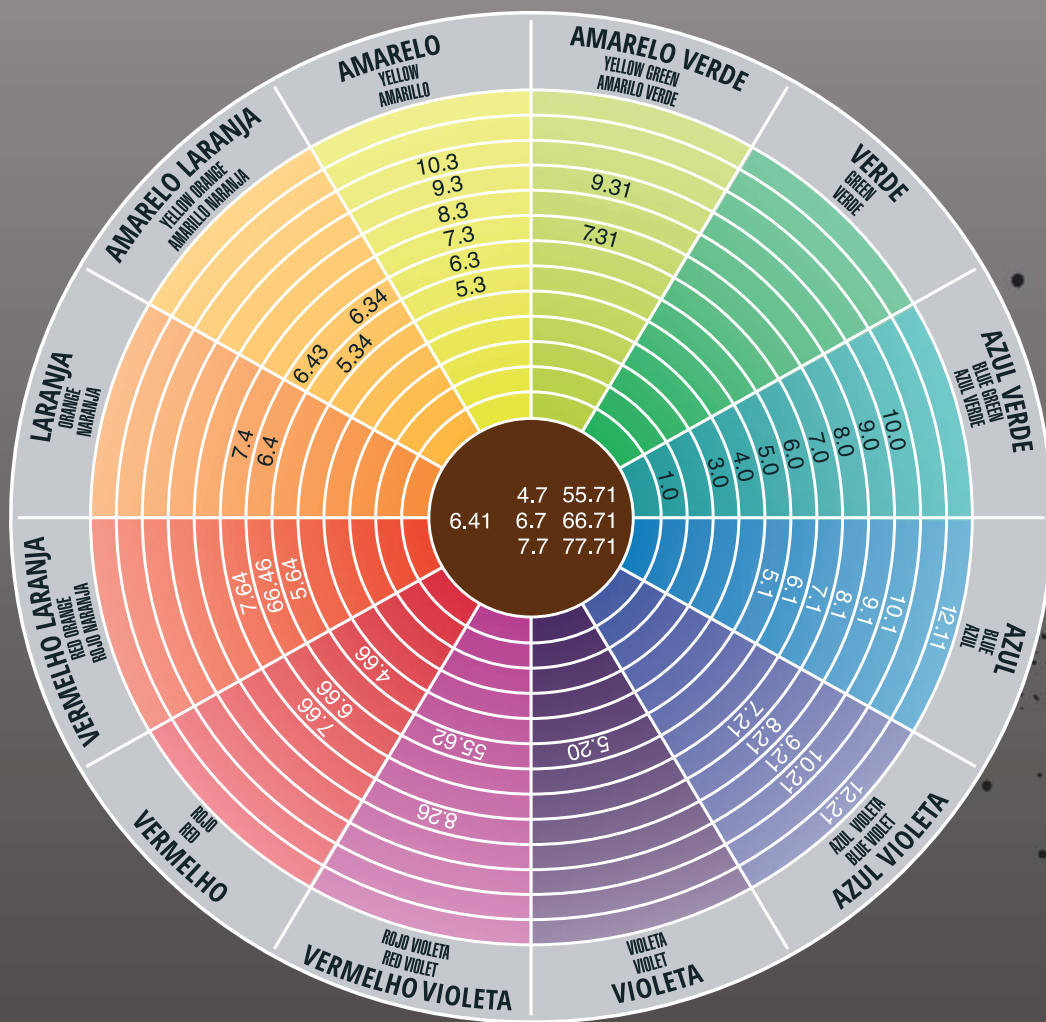


SPECIAL PEARL INTENSE
SUPER CLAREADOR
PÉROLA

0.00



TRIPLE ZERO NEUTRAL BOOSTER
TRÍPLICE ZERO REFORÇADOR
DE CLAREAMENTO



SISTEMA DE CORES LONDON

London Colors System

FUNDO DE CLAREAMENTO

Undertone

Cabelo natural / natural hair level

| | | | |
|--|--|--|--------------------------------------|
| | 1. PRETO BLACK | | Azul Blue |
| | 3. CASTANHO ESCURO DARK BROWN | | Azul / Violeta Blue / Violet |
| | 4. CASTANHO BROWN | | Violeta / Vermelho Violet / Red |
| | 5. CASTANHO CLARO LIGHT BROWN | | Vermelho Red |
| | 6. LOURO ESCURO DARK BLONDE | | Vermelho / Laranja Red / Orange |
| | 7. LOURO BLONDE | | Laranja Orange |
| | 8. LOURO CLARO LIGHT BLONDE | | Amarelo / Laranja Yellow / Orange |
| | 9. LOURO MUITO CLARO VERY LIGHT BLONDE | | Amarelo Yellow |
| | 10. LOURO CLARÍSSIMO ULTRA LIGHT BLONDE | | Amarelo / Branco Pale Yellow |

NUANCES / Base Color

| | | | | | | | | | | | |
|-----------|----------------|----------------|--------------|----------------|--------------|------------------|-----------------|--------------|-------------|--------------------|-----------------|
| | | | | | | | | | | | |
| Cinza Ash | Violeta Violet | Dourado Golden | Cobre Copper | Mogno Mahogany | Vermelho Red | Marron Chocolate | Mate Ash Golden | Pérola Pearl | Beige Beige | Platinado Platinum | Percolado Pearl |
| .1 | .2 | .3 | .4 | .5 | .6 | .7 | .13 | .21 | .31 | M89 | |

BASES / Base Color

| | | | | | | | | | | | |
|--|-----|--|--|--|--|--|--|--|--|--|--|
| | 1. | | | | | | | | | | |
| | 3. | | | | | | | | | | |
| | 4. | | | | | | | | | | |
| | 5. | | | | | | | | | | |
| | 6. | | | | | | | | | | |
| | 7. | | | | | | | | | | |
| | 8. | | | | | | | | | | |
| | 9. | | | | | | | | | | |
| | 10. | | | | | | | | | | |

LONDON
COSMÉTICOS

londoncosmeticosbrasil

SAC: (54) 99272-3628

www.londoncosmeticos.com.br